

REFERENZPROJEKT

TWENTE – FAMILY HOMES

STANDORT
Markelo,
Niederlande

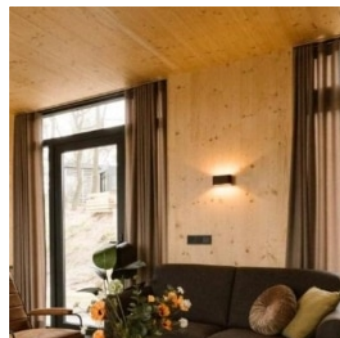
NACHHALTIGE UND SOLIDE FERTIGTEILHÄUSER

Die tragenden Strukturen der Niedrigenergiehäuser bestehen vollständig aus KLH® – CLT und garantiert somit hohe Festigkeit und Widerstandsfähigkeit gegenüber Belastungen. Anfang 2023 stellt der Ferienpark “Zicht op Twente” in Markelo, Twente, Niederlande, seinen Gästen 28 brandneue Ferienhäuser vor. Die geräumigen Vier-Personen-Häuser sind jeweils 63 Quadratmeter groß und verfügen über zwei großzügige Schlafzimmer mit jeweils eigenem Bad.

Für zusätzlichen Komfort sind die Häuser mit einer Wärmepumpe und einer Fußbodenheizung ausgestattet. Die architektonische Gestaltung dieser Ferienhäuser ist bemerkenswert. Die Glasfassaden bieten den Gästen einen atemberaubenden Blick auf die hügelige Landschaft und vermitteln das Gefühl, mitten in der Natur zu sein.

Durch Flügeltüren gelangen die Gäste auf eine geräumige Terrasse mit privatem Whirlpool – der perfekte Ort, um zu entspannen und die Landschaft zu genießen. Das Außendesign dieser Häuser kombiniert Holzlatten und Blenden, was zu einem luxuriösen Erscheinungsbild führt, das nahtlos mit der natürlichen Umgebung harmonisiert. Um den umweltfreundlichen Aspekt der Häuser zu unterstreichen, wurde ein Sedum-Dach integriert.

Besonders bemerkenswert ist die Effizienz des Bauprozesses, denn der KLH® – CLT Holzrahmen wurde von einem Team aus drei Arbeitern in nur zwei Tagen fertiggestellt.







.....
ARCHITEKT

TVA – Theo Verburg Architecten
www.tva-architecten.nl

.....
BAUHERR

Landgoed Kattenbergse Hoeve
www.kattenbergsehoeve.nl

.....
BAUAUSFÜHRUNG

Solidhome Group
www.solidhomegroup.nl

.....
KONSTRUKTION

ibt – ingenieurs in bouwtechniek
www.bouwtechniek.nl

.....
HOLZBAU

TVA – Theo Verburg Architecten
www.tva-architecten.nl

.....
FOTORECHTE

Solidhome Group
www.solidhomegroup.nl