

 KLH®

REFERENZPROJEKT

TIMBER LOFTS

STANDORT
Milwaukee,
USA

RENOVIERUNG UND NEUBAU

Das Timber Lofts Projekt in Milwaukee vereint die Renovierung eines fünfgeschossigen Industriegebäudes und den Bau eines viergeschossigen Neubaus in sich. Im Erdgeschoss befinden sich eine Lobby, ein Büro und ein Fitnessraum, während in den darüber liegenden Etagen Luxuswohnungen entstanden sind. Insgesamt bietet das Projekt sechzig Wohneinheiten. Ein Schwerpunkt des Projekts liegt auf Nachhaltigkeit, weshalb das 128 Jahre alte Gebäude recycelt und für neue Zwecke angepasst wurde. Diese Renovierung ermöglicht die Nutzung bestehender Materialien und Infrastrukturen, reduziert Abfall und hat eine geringere Umweltauswirkung im Vergleich zu einem Neubau. Für die Böden und Decken des Neubaus wurde KLH® – CLT ausgewählt, um den CO2-Fußabdruck zu minimieren. Die freiliegenden Decken in den Wohnungen und Gängen schaffen eine harmonische Verbindung zum historischen Bau, der auf jeder Etage mit dem neuen Gebäude interagiert.

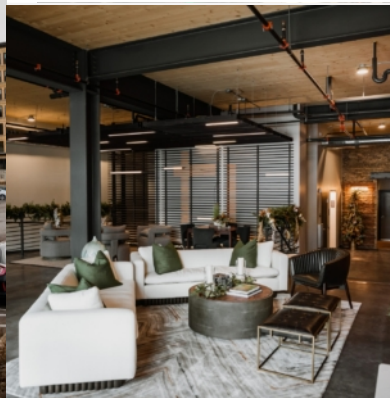
Die Fassade des Altbaus besteht aus den für Milwaukee typischen cremefarbenen Ziegeln und einem Holzfachwerk im Inneren. Die raue, rußige Optik des Mauerwerks des Industriegebäudes diente als Inspiration für die Gestaltung der Fassade des Neubaus, die sich als dunkles, kohlefarbenes Mauerwerk präsentiert.

PROJEKT INFO

MENGE KLH® – CLT
3.360 m² / 645 m³

CO2 GESPEICHERT
492 Tonnen (Nachwuchszeit in Österreich 11 Minuten)

AUFSTOCKUNG, UM- UND ZUBAU







.....
ARCHITEKTUR

Engberg Anderson Architects
www.engberganderson.com

.....
FOTOQUELLE

Roost Photography
Engberg Anderson Architects

.....
BAUHERR

Pieper Properties LLC
www.pieperproperties.com

.....
STATIK

Pierce Engineering
www.pierceengineering.com