

GREEN SOLUTION HOUSE 2.0

STANDORT
Bornholm,
Dänemark

ÖKOLOGIE UND NACHHALTIGKEIT STEHEN IM FOKUS

Green Solution House 2.0 ist ein Hotel in der Stadt Rønne auf der dänischen Insel Bornholm, das auf den Prinzipien der Nachhaltigkeit basiert. Holz wurde aufgrund seiner umweltfreundlichen Eigenschaften und Vielseitigkeit als Hauptmaterial für den Bau gewählt, das sowohl für die Struktur als auch die Fassade und die Wärmedämmung des Hotels verwendet wurde.

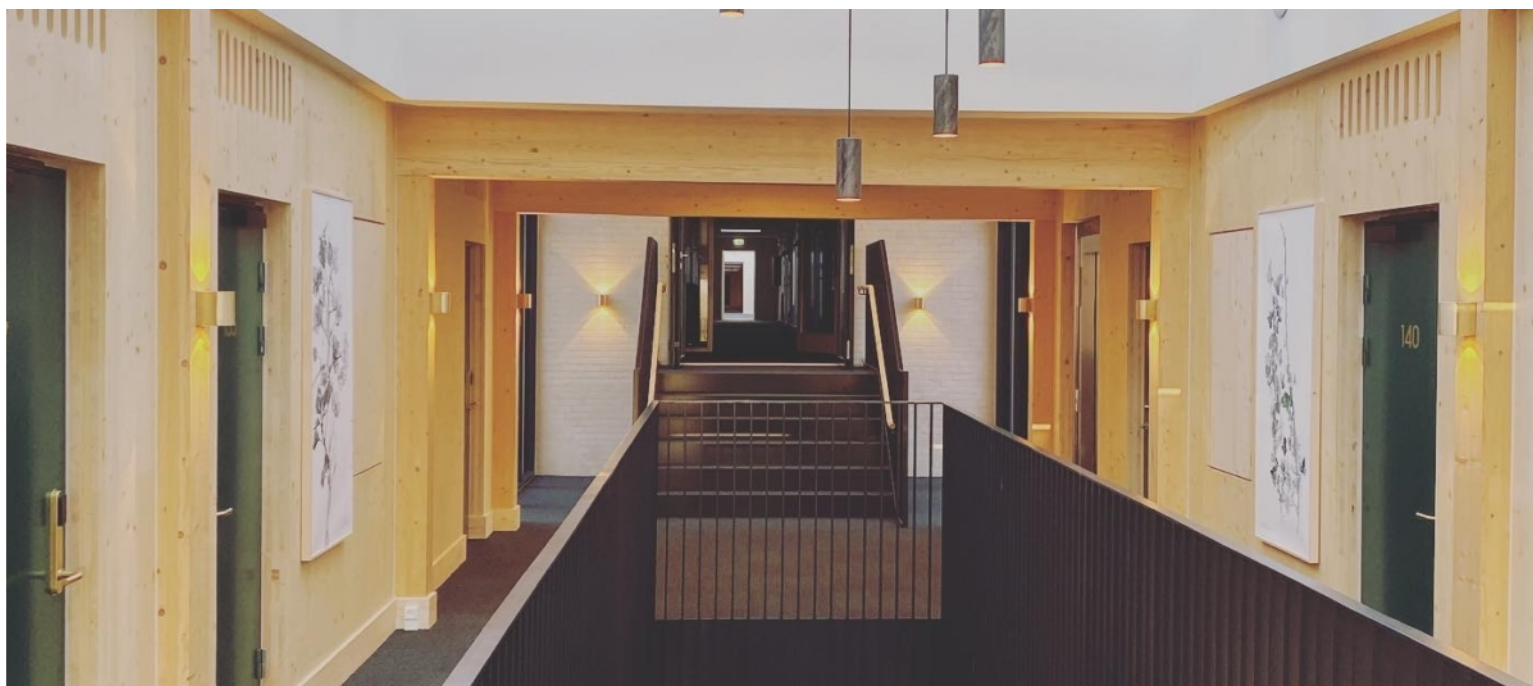
Die zentralen Bauelemente, einschließlich der Wände und Decken, bestehen aus KLH® – CLT. Die Materialreste wurden verwendet, um maßgeschneiderte Möbel für das Hotel herzustellen. Im Inneren des

Gebäudes bleiben die KLH® – CLT Elemente sichtbar, was zu einem einladenden und gemütlichen Ambiente führt. Durch diesen ganzheitlichen Gestaltungsansatz werden Lösungen bereitgestellt, die sicherstellen, dass das Gebäude über seine gesamte Lebensdauer nachhaltig betrieben werden kann.

PROJEKT INFO

Menge KLH® – CLT: 2.639 m² / 348 m³
CO2 gespeichert: 265 Tonnen
Nachwuchszeit in Österreich: 6 Minuten







.....
ARCHITEKT

3XN/GXN

.....
STATIK

ABC Rådgivende ingeniører

.....
BAUHERR

Hotel Ryttergården

.....
FOTORECHTE

©Adam Mørk

.....
BAUNTERNEHMEN

CLT Denmark A/S