



REFERENZPROJEKT

# DAS NEUE HAUS

STANDORT  
Bobingen,  
Deutschland

## QUALITÄT UND ANMUT

Das moderne außergewöhnliche Wohnhaus wurde entworfen, um großzügige und nutzungsvariable Grundrisse zu bieten, während gleichzeitig ein ansprechendes Design und der Aspekt der Nachhaltigkeit und Ressourcenschonung berücksichtigt werden. Das Ziel war es, den künftigen Gesamtenergieverbrauch und CO<sub>2</sub>-Fußabdruck möglichst niedrig zu halten. Bei der Gestaltung blieb die ursprüngliche Kubatur und Außenlinie weitgehend erhalten, aber dennoch Verbesserungen in Qualität und Anmut erzielt.

Ein offener und nutzungsvariabler gemeinsamer Lebensbereich bildet das Zentrum des Hauses. Die neu errichteten Bauteile wurden im Wesentlichen aus Kreuzlagenholz gefertigt, was nicht nur nachhaltig, sondern auch ästhetisch ansprechend ist. Zukunftsweisende Bauweise und Haustechnik machen das Haus im Betrieb zu einem Niedrigenergiehaus mit einer jährlichen Einsparung von ca. 10 Tonnen CO<sub>2</sub>.

Das Haus zeigt, dass Nachhaltigkeit und ästhetisches Design Hand in Hand gehen können und dass es möglich ist, ein zeitgemäßes Haus zu bauen, das dennoch respektvoll mit der Natur umgeht.

### PROJEKT INFO

MENGE KLH® – CLT  
75m<sup>3</sup> / 740m<sup>2</sup>

CO<sub>2</sub> GESPEICHERT  
60 Tonnen (Nachwuchszeit in Österreich – 1 Minute)

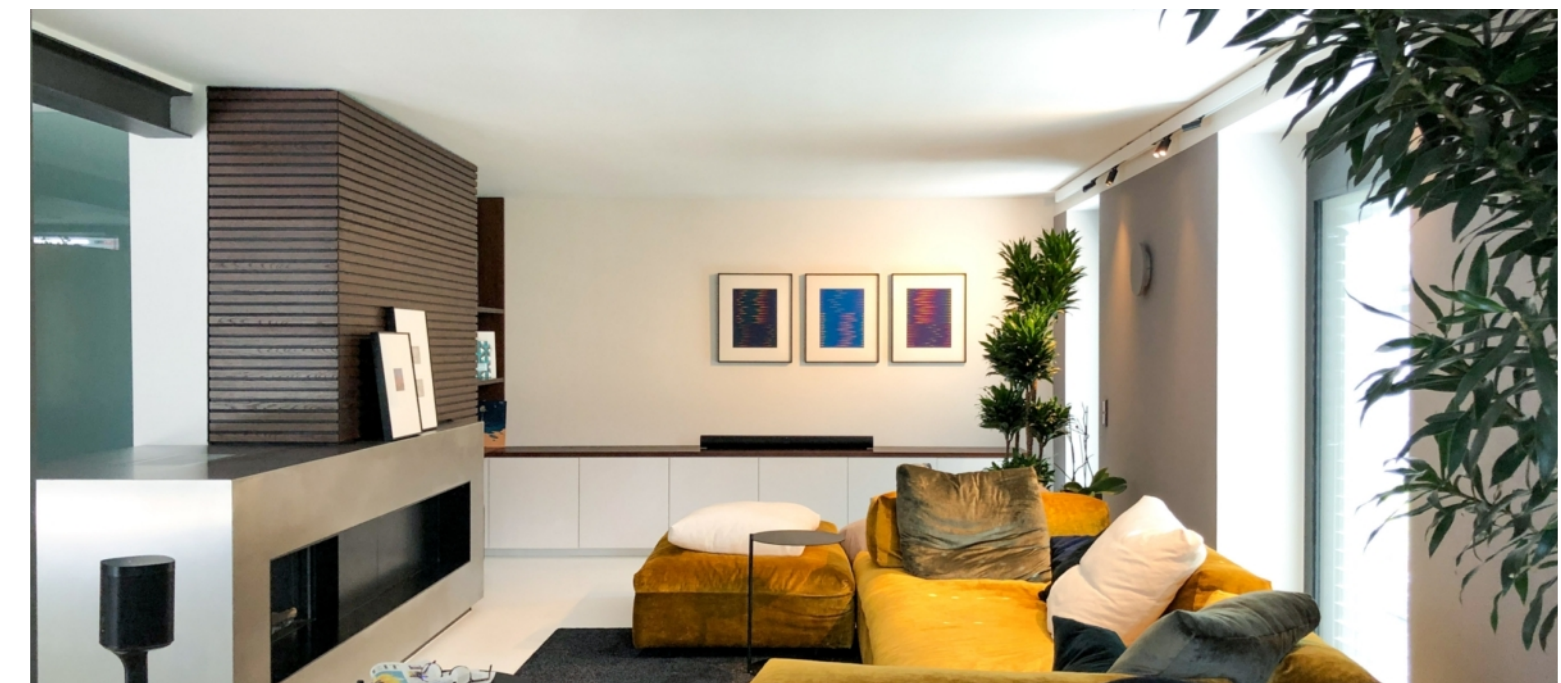
### AUSZEICHNUNG

Vorbildlich gestaltete Gebäude im Landkreis Augsburg  
[www.landkreis-augsburg.de](http://www.landkreis-augsburg.de)

AUFSTOCKUNG, UM- UND ZUBAU











.....  
**ARCHITEKT**

Architekturbüro Rainer  
 Drasch  
[www.the-architect.biz](http://www.the-architect.biz)

.....  
**BAUHERR**

Angelika Hübner & Paul  
 Kammerer

.....  
**TRAGWERKSPLANUNG**

Schüller – Gailhofer – Bauer  
 Ingenieurgesellschaft  
 für Tragwerksplanung mbH  
[www.sgb-statik.de](http://www.sgb-statik.de)

.....  
**AUSFÜHRUNG HOLZBAU**

Killisperger Otto Holzbau  
[www.holzbau-killisperger.de](http://www.holzbau-killisperger.de)

.....  
**FOTORECHTE**

© Paul Kammerer