

 KLH®

REFERENZPROJEKT

ASCENT

STANDORT

Milwaukee,
Wisconsin,
USA

WELTHÖCHSTER HOLZHYBRID

Das vielseitig genutzte Gebäude umfasst 259 Wohnungen, einen Pool im sechsten Stock und eine Wohnebene im obersten Stockwerk. Ursprünglich sollte der Turm in Milwaukee rund 70 m hoch sein und 21 Stockwerke haben. Während des Planungsprozesses wurden jedoch 4 Stockwerke hinzugefügt, wodurch Ascent schließlich 86,5 m hoch wurde und den Titel des höchsten Holzhybridbaus der Welt erhielt. An der Basis des Gebäudes befindet sich ein sechsstöckiges Parkpodium, auf dem 19 Stockwerke aus KLH® – CLT errichtet wurden. Das Projekt besteht zu 50% aus freiliegenden Holzstützen, -balken und -decken. Die Holzbauarbeiten begannen im Juni 2021, und nur sechs Monate später hatte der Generalunternehmer C.D. Smith Construction den innovativen Turm mit 25 Stockwerken fertiggestellt. Bei dem einzigartigen Bauverfahren wurden vorgefertigte Säulen und Balken mit werkseitig integrierten Verbindungselementen verwendet, was den Bauprozess um etwa 25% beschleunigte.

Die Massivholzbauweise ist eine energieeffiziente Alternative für Hochhäuser und Gewerbebauten. Holz ist ein natürliches, erneuerbares und nachhaltiges Baumaterial mit einem geringeren CO₂-Fußabdruck als Stahl oder Beton. Holz hat nicht nur positive Auswirkungen auf die Umwelt, sondern es hat auch bewiesen, dass es strukturell stabil ist und die gleichen Leistungs- und Sicherheitsstandards erfüllt wie Beton- und Stahlkonstruktionen.

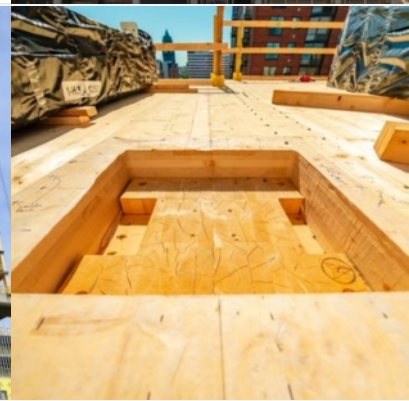
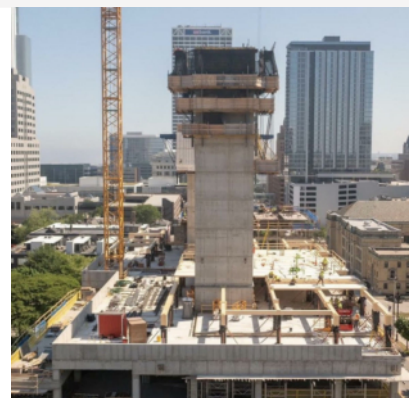
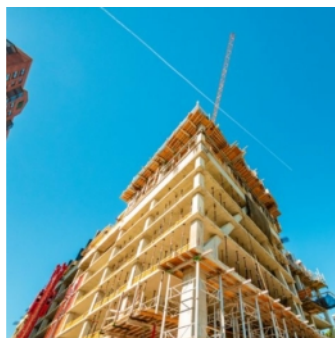
PROJEKTDATEN

Fertigstellung: 2022

Höhe: 86,5 m

Menge KLH® – CLT: 32.000 m²

AUSZEICHNUNGEN

[2023 Gewinner des Wood Design Award](#)[2023 Gewinner "Structure Award" Council on Tall Buildings and Urban Habitat \(CTBUH\)](#)





.....
KUNDE

Timberlab Inc.

.....
PROJEKTENTWICKLER

New Land Enterprises

.....
ARCHITEKT

Korb + Associates Architects

.....
TRAGWERKSPLANUNG

Thornton Tomasetti

.....
GENERALUNTERNEHMER

C.D. Smith Construction

.....
FOTORECHTE

Korb + Associates Architects
C.D. Smith Construction
Thornton Tomasetti
Ascent MKE | Nate Vomhof